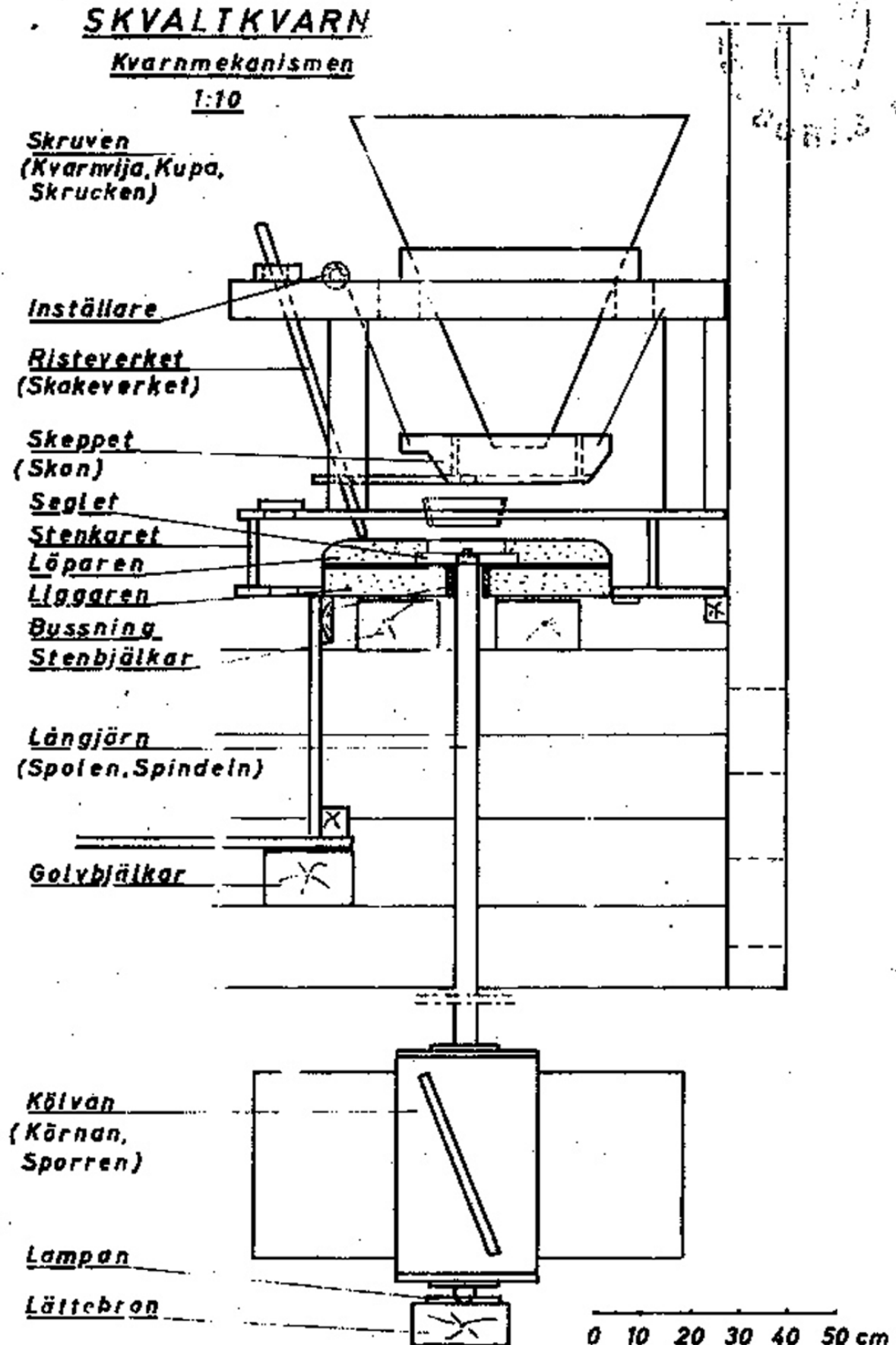


# Skvaltvarnen

Skvaltvarnen var en föregångare till hjul- och väderkvarnen och användes mest för malning av säd för husbehov. Vanligtvis slog flera bönder sig ihop om en kvarn som kunde drivas kooperativt.

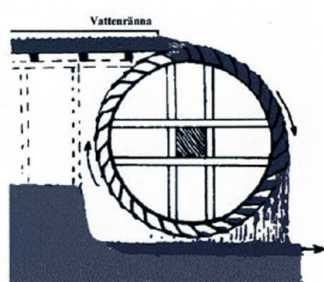


Det finns lämningar från kvarnar inte bara vid Jordbrosbäcken utan även vid bäcken från Hårsåsen mot Älmhult. Det finns även lämningar från mindre kvarnar på andra områden. Till drift behövdes inte mer vatten än vad som rinner genom ett stövelskaft kan man läsa om i litteraturen.

För att driva en kvarn måste man ha tillstånd från kvarnkommissionen då den var skattebelagd men det fanns många kvarnar utan tillstånd och många torpare byggde enkla kvarnar som lätt kunde monteras ner när fogden kom.

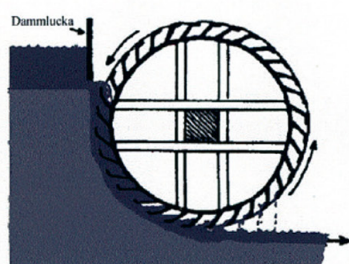
I gamla skrifter finns att läsa att Senåsa fått tillstånd att bedriva för husbehov kvarn och såg på kronoallmanningen Trehörningen tillsammans med hemmanen Långhult och Ryd. Troligen är ovannämnda kvarnlämning densamma. I Ramnsparken i Borås finns en skvaltkvarnatt beskåda.

### Några exempel på vattenhjul



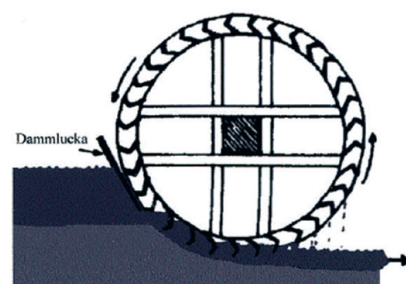
#### Överfallshjul.

Kräver minst lika stor fallhöjd som hjulets diameter. Kräver inte så stor vattentillgång och ger ganska god verkningsgrad



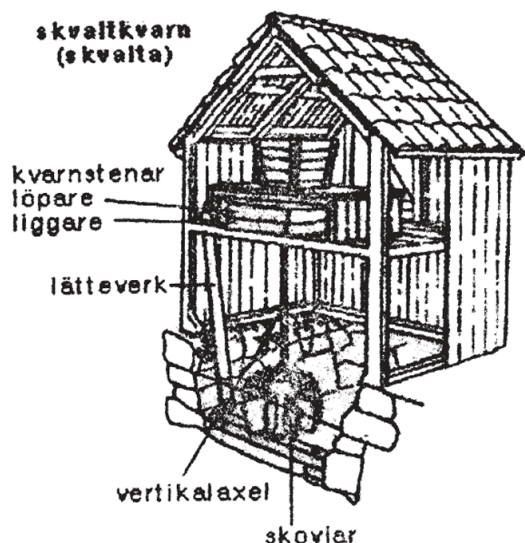
#### Bröstfallshjul.

Kräver ganska stor fallhöjd och kräver god vattentillgång. Ger mindre god verkningsgrad.



#### Underfallshjul.

Kräver låg fallhöjd men mycket god vattentillgång. Ger ganska dålig verkningsgrad.



Två skvaltkvarnar fanns även nere i nuvarande Gånghester, Backa kvarn och Slätthult kvarn. Kvarnarna togs tydligen ur bruk redan på 1700-talet ty i början av 1800-talet sökte Slätthult om tillstånd och fick bygga en ny kvarn, nu en så kallad överfallskvarn längre upp utefter Djupedalsbäcken. Där byggde man även en damm för att kunna ta till vara vattnet vid vår- och höstfloderna.

Vid Jordbrosbäcken väster om det nuvarande stationsområdet, låg en vattendriven såg. På platsen finns idag några stenar som kan ha tillhört såget men detta har inte kunnat bekräftas.